

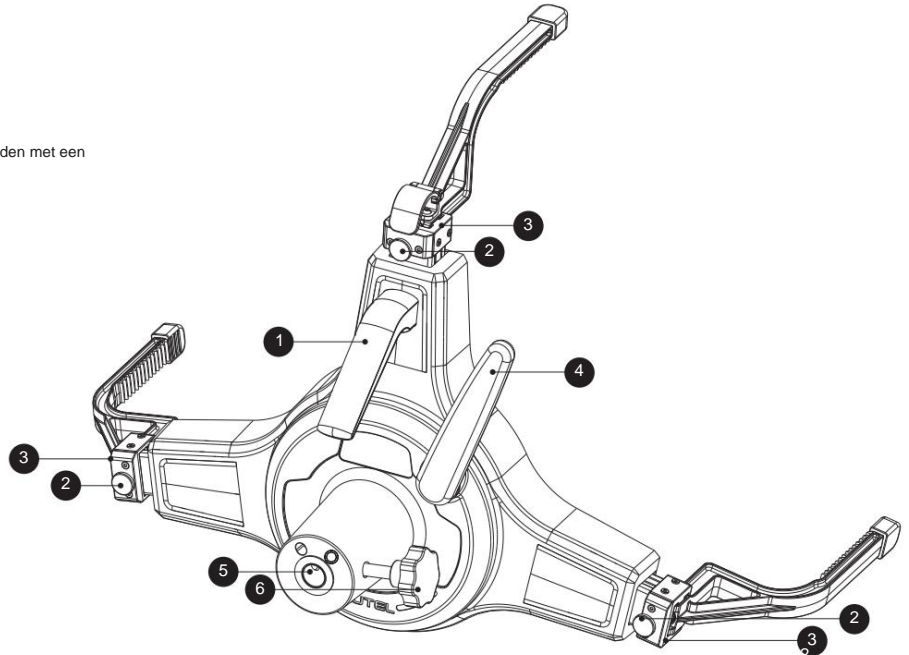
Bedankt voor uw aankoop van de bandenklemmen. Deze beknopte handleiding beschrijft hoe u de bandenklemmen monteert, afstelt en installeert.  
Lees deze handleiding zorgvuldig door voordat u de bandenklemmen gebruikt.

## Productomschrijving

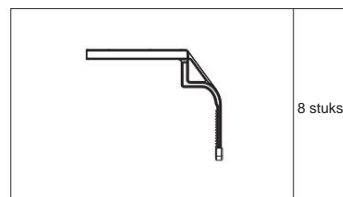
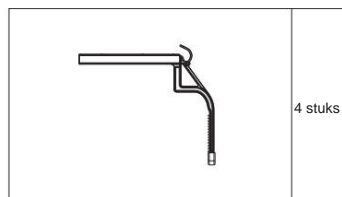
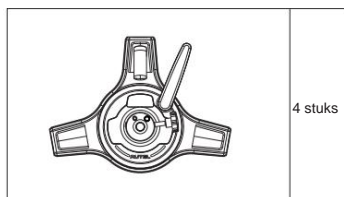
De set bevat vier bandenklemmen. Elke bandenklem heeft drie pallen.

De bandenklemmen zijn met behulp van de pallen verstelbaar en passen op banden met een diameter van 19 tot 37 inch.

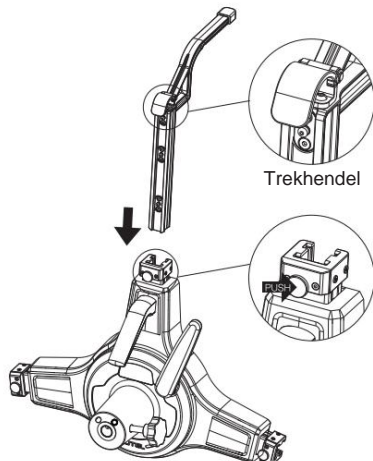
1. Hefhandgreep
2. Bedieningsknop
3. Palsleuf
4. Vergrendelingshendel
5. Doelmontagegat
6. Vergrendelknop



## Het monteren van de bandenklemmen



1



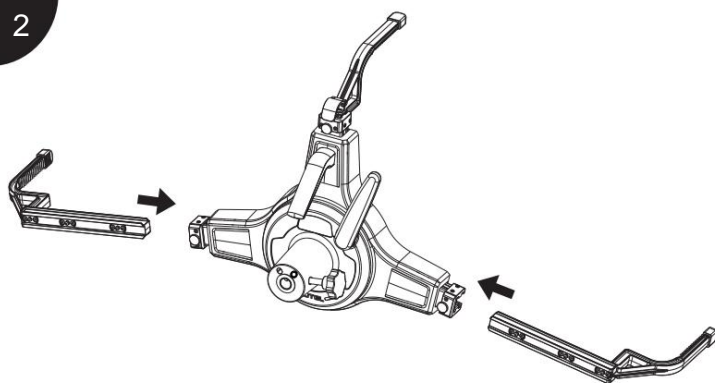
Neem één set ongemonteerde bandenklemmen uit de bandenklemmen set.

Pak de tilhendel met één hand vast en druk met uw duim op de bedieningsknop op de palsleuf. Plaats vervolgens de pal met uw andere hand in de palsleuf. Laat de bedieningsknop los wanneer de pal volledig is bevestigd. De pal is nu geïnstalleerd.



LET OP: De pal met trekhendel moet in de palgleuf worden geïnstalleerd die zich het dichtst bij de hefhendel bevindt.

2



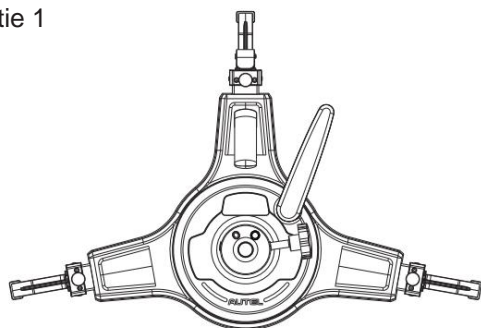
Monteer de overige twee pallen zoals hierboven beschreven. De bandenklem is nu gemonteerd.

Volg de bovenstaande stappen om de overige drie bandenklemmen te monteren. De bandenklemmen set is klaar voor gebruik.

## Het afstellen van de bandenklemmen

1

Positie 1

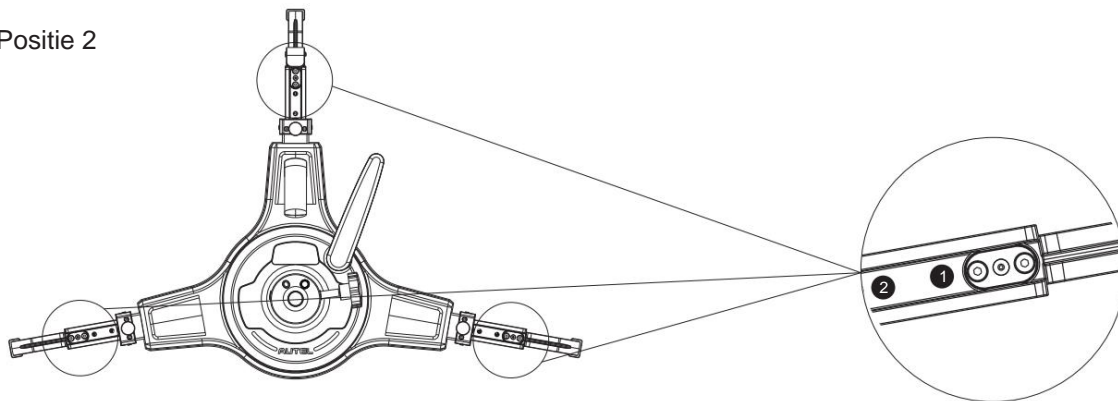


Nadat u de vier bandenklemmen goed hebt gemonteerd, kunt u ze afstellen op de diameter van de band.

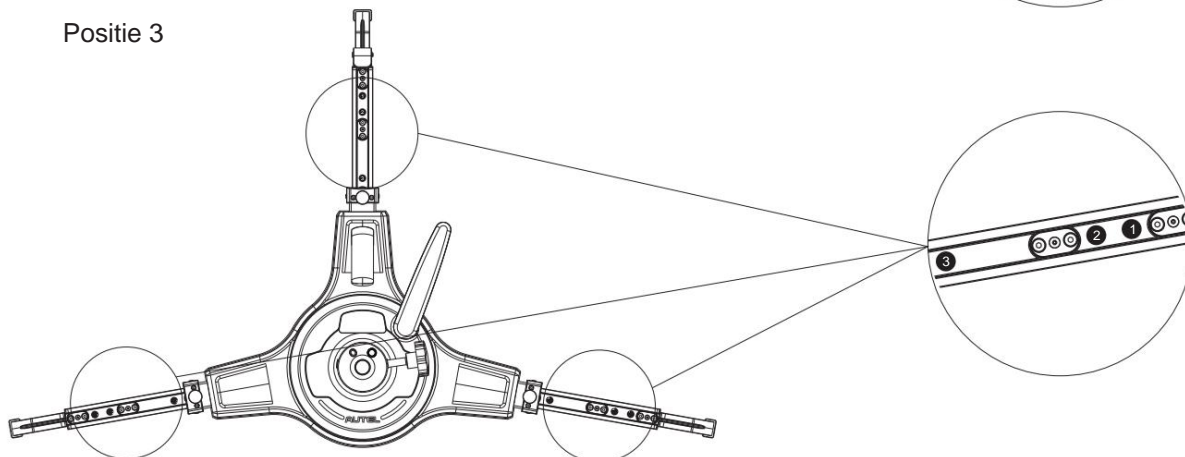
- Positie 1: Tussen 19 en 27 inch.
- Positie 2: Tussen 24 en 32 inch.
- Positie 3: Tussen 30 en 37 inch.

Trek de pallen omhoog of omlaag om de gewenste positie aan te passen. Als de positie van de pal succesvol is aangepast, hoort u een "klik".

Positie 2



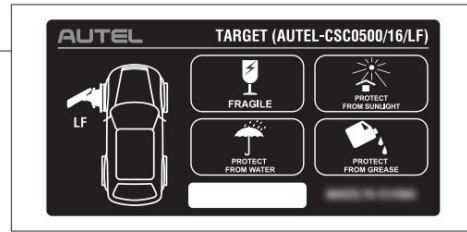
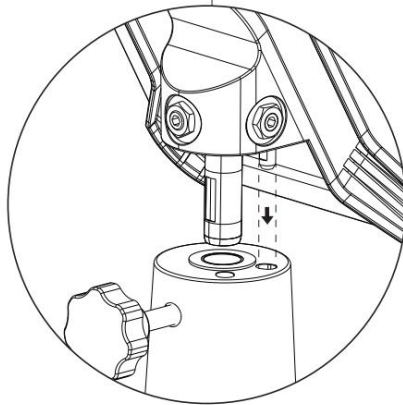
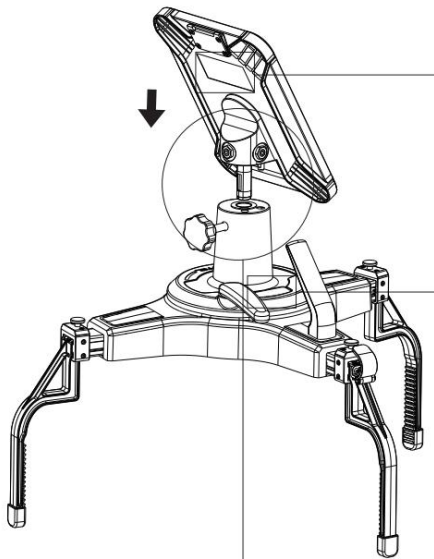
Positie 3



LET OP: De drie pallen moeten op dezelfde lengte worden afgesteld.

## Het installeren van de doelen

1



Zodra de vier bandenklemmen goed zijn gemonteerd, haalt u het doelwit eruit dat bij de bandenklem past.

Pak de handgreep vast en laat de vergrendelknop op de bandenklem los. Steek vervolgens de positioneringspen van het doel in het bijbehorende gat, zodat het doel in het bevestigingsgat van de bandenklem kan worden geplaatst. Draai de vergrendelknop vast nadat het doel volledig is bevestigd.

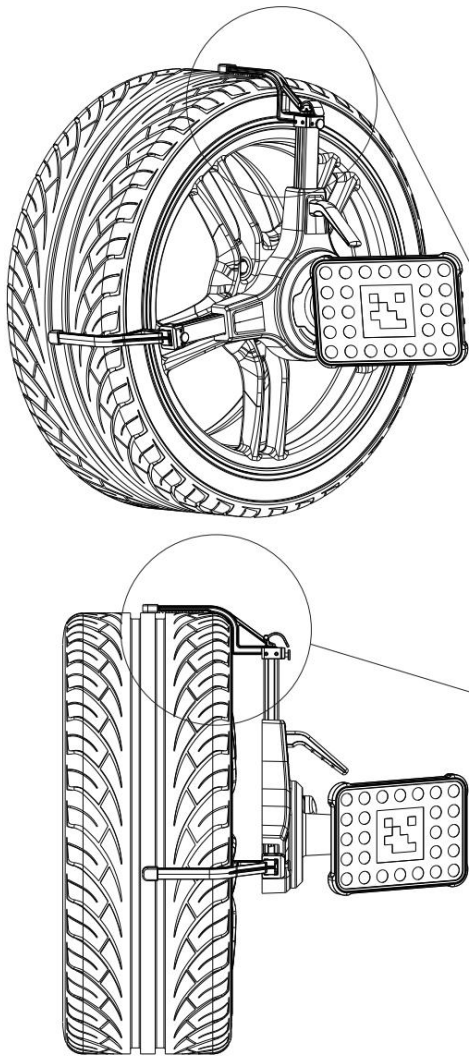
Volg de bovenstaande stappen om de andere drie doelen te installeren.



**OPMERKING:** De bandenklemmen en de targets zijn voorzien van een sticker. U kunt de targets en bandenklem dus op elkaar afstemmen door de artikelnummers op de stickers te controleren. Het target met het label AUTEL-CSC0500/16/LF moet bijvoorbeeld op de bandenklem met het label AUTEL-CSC0500/17/LF worden gemonteerd.

## Het monteren van de bandenklemmen op de banden

1



Voordat u de bandenklemmen op de banden monteert, moet u controleren of de bandenklemmen correct zijn gemonteerd, de positie van de pallen is afgesteld op de diameter van de band en de doelen correct zijn geïnstalleerd.

Pak de hefhandel vast. Beweeg de trekhandel omhoog zodat alle pallen het loopvlak van de betreffende band raken en de begrenzungsgroeven op de pallen de rand van de band raken. Laat vervolgens de trekhandel los en schud de bandenklem lichtjes om te controleren of de pallen stevig vastzitten. Draai de vergrendelingshendel met de klok mee om de bandenklem vast te zetten. De bandenklem met het doel is nu geïnstalleerd.

Monteer de overige drie bandenklemmen op de overeenkomstige banden zoals hierboven beschreven.

Stevig bevestigd



**OPMERKING:** Om de bandenklem correct op de band te monteren, controleert u de artikelnummers op de bandenklem. De bandenklem met het label AUTEL-CSC0500/17/LF moet bijvoorbeeld op de linker voorband worden gemonteerd.

## Kalibreren van de bandenklemmen

Voor nauwkeurige metingen tijdens het uitlijnen van de wielen en ADAS-kalibratie moeten de bandenklemmen vóór gebruik worden gekalibreerd. Voor gedetailleerde stapsgewijze instructies kunt u:

1. Tik op Instellingen > ADAS- en uitlijningsinstellingen > Onderhoud en service > Doelkalibratie wielklem op de tablet en volg de instructies op het scherm om de kalibratie van de bandenklem te voltooien.
2. Ga naar onze website [www.autel.com](http://www.autel.com) om het document "Calibrating the Tire Clamps" te downloaden.

## Nauwkeurigheidscontrolle uitvoeren

Na het kalibreren van de bandenklemmen moet u een nauwkeurigheidscontrolle uitvoeren om fouten tijdens de kalibratie te minimaliseren. Voor gedetailleerde stapsgewijze instructies kunt u:

1. Tik op Instellingen > ADAS- en uitlijningsinstellingen > Onderhoud en service > Nauwkeurigheidscontrolle op de tablet en volg de instructies op het scherm om de nauwkeurigheidscontrolle uit te voeren.
2. Ga naar onze website [www.autel.com](http://www.autel.com) om het document "Calibrating the Tire Clamps" te downloaden.

**OPMERKING:** De illustraties in deze beknopte handleiding dienen slechts ter referentie. Het daadwerkelijke product kan afwijken.